

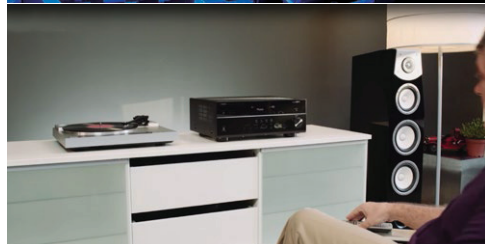
7.2kanálový model AVENTAGE nabízí vylepšenou kvalitu zvuku, vyšší výkon a výjimečné funkce.



Dolby Atmos® a DTS:X™.

Využijte nejnovějšího vývoje v oblasti prostorového zvuku pro domácí kina zajišťovaného těmi největšími jmény technologie prostorového zvuku – vychutnejte si naprosto realistický zvuk a bezkonkurenční výkon.

[Více informací >](#)



Vaše centrum domácí zábavy.

Chcete připojit gramofon, abyste si mohli přehrávat svou sbírku vinylů? Přidat druhý televizor nebo projektor, abyste si užili skvělý večer s filmy? A je to. Rozšířit konfiguraci zařízení domácí zábavy nebylo ještě nikdy jednodušší.

[Více informací >](#)



Intuitivně jednoduché používání.

Jednoduché a přímočaré ovládání, ať již prostřednictvím speciálně navržených kompatibilních aplikací, intuitivní nabídky na přístroji nebo ve spojení se zařízeními využívajícími ovládání hlasem Amazon Alexa.

[Více informací >](#)

- Výkonný prostorový 7kanálový zvuk
- --- 100 W na kanál (8 ohmů, 20 Hz – 20 kHz, 0,06% THD, 2 kanály)
- --- 160 W na kanál (4 ohmy, 1 kHz, 0,9% THD, 1 kanál)
- --- 160 W na kanál (8 ohmy, 1 kHz, 10% THD, 1 kanál)
- Možnost přidat bezdrátový prostorový reproduktor (reproduktory)* (*MusicCast 20 nebo MusicCast 50)
- Optimalizace zvuku YPAO™-R.S.C. s měřením ve více místech
- Kompatibilita s hlasovým ovládáním Amazon Alexa* (*Dostupnost se mezi jednotlivými oblastmi liší)
- Klín s technologií Anti Resonance Technology (A.R.T.)
- Hliníkový čelní panel

- Technologie MusicCast pro použití ve více místnostech
- Integrované služby pro streamování hudby
- HDMI® (7 vstupů / 2 výstupy) s funkcí Dolby Vision™ a Hybrid Log-Gamma
- Vstup Phono na přehrávání vinylových desek



V některých oblastech je k dispozici i model RX-A880 s černou a titanovou povrchovou úpravou.

**Dolby Atmos® a DTS:X™.**

Prozkoumejte každý rozměr

Dolby Atmos® a DTS:X™

Díky kompatibilitě s těmito úžasnými zvukovými technologiemi se může z obyčejného okamžiku stát neuvěřitelný zážitek. Poskytují bohatý a realistický prostorový zvuk, ze kterého se vám bude tajit dech – jednotlivé zvuky můžete umístit a přesouvat do libovolného místa v místnosti, objekty se vám mohou pohybovat nad hlavou. Zažijte neuvěřitelně realistický pohyb při sledování videí, která vás pohltí – přímo ve svém domácím kině.



Nechte se unášet zvukem

CINEMA DSP 3D

Tato jedinečná technologie vytváření zvukového pole patentovaná společností Yamaha byla vytvořena kombinováním naměřených dat různých zvukových polí s digitálním zpracováním signálu. Společnost Yamaha nashromáždila data ze zvukových polí známých koncertních sálů a hudebních klubů z celého světa, využila přitom své bohaté zkušenosti v oblasti navrhování koncertních sálů, veřejné produkce a míchání zvuku. Digitalizace tohoto ohromného objemu informací a jejich začlenění do speciálních služeb LSI umožňuje reprodukci těchto koncertních sálů na domácích zařízeních. Ponořte se do úžasné realistického zvuku při sledování filmů a vstupte do světa dokonalého zvuku jako v kině.



Zajištění kvality zvuku

Klín s technologií Anti Resonance Technology

Klín s technologií Anti Resonance Technology (A.R.T.) je vlastně pátá nožka ve střední části přístroje. Tlumí vibrace ze síťového transformátoru, výkonových tranzistorů a chladičů a také vibrace, které může působit zvuk z reproduktorů – poskytuje dynamický zvuk a přesně zaměřenou a precizní reprodukci.



Profesionální optimalizace zvuku

Optimalizace zvuku YPAO-R.S.C. Optimalizace zvuku s měřením ve více místech

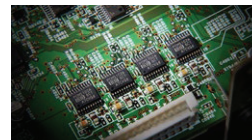
Funkce YPAO-R.S.C. (Reflected Sound Control) analyzuje akustiku místnosti, změřit vlastnosti jednotlivých reproduktorů a potom zkalibruje zvukové parametry tak, aby bylo dosaženo optimálního zvuku v každé z osmi pozic pro poslech. Využívá funkci Reflected Sound Control, které opravuje brzké odrazy pro dosažení zvuku studiové kvality. Funkce také provádí normalizaci efektů DSP, která mění parametry CINEMA DSP podle odraženého zvuku. Je to podobné, jako kdyby vám systém zkalibroval profesionální technik a vytvořil tak ideální prostor pro poslech s dokonale vyváženým zvukem – a to i na velké ploše ve větších místnostech.



Optimální výkon

Součásti vysoké kvality

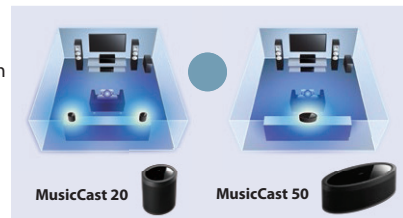
AV receivery Yamaha nabízejí zcela diskrétní koncové zesilovače, které minimalizují zkreslení a které jsou nezávisle napájeny čistým proudem z analogového a digitálního obvodu. Nabízejí také ultravysoký výkon s 384 kHz / 32bitovými převodníky DAC, také se samostatným zdrojem napájení pro reprodukci naprosto veškerého zvuku ze zdrojů zvuku ve vysokém rozlišení bez šumu. K ovládání hlasitosti slouží nový IC pro vysokou kvalitu zvuku, vibrace jsou omezovaly velkými chladiči. Veškeré detaily těchto AV receiverů jsou konstruovány s maximálním důrazem na co možná nejvyšší kvalitu zvuku.

**Vaše centrum domácí zábavy.**

Snadné umístění bez omezení

Bezdrátové prostorové reproduktory

Zkombinujte tento AV receiver s bezdrátovým prostorovým reproduktorem MusicCast 50 nebo MusicCast 20 a vytvořte si tak skvělé domácí kino s bezdrátovými zadními reproduktory. Navíc tak získáte skutečně realistický zvuk s přehlednou konfigurací bez zbytečných kabelů. Svůj obývací pokoj snadno proměníte ve speciální zábavní prostor, kde si budete moci naplno vychutnávat filmy a hudbu.



Související produkty

• MusicCast 50 • MusicCast 20 • MusicCast SUB 100

Zvuk ve více místnostech

MusicCast

MusicCast zajišťuje zvuk ve více místnostech jednoduchým způsobem. Stačí jednoduše připojit všechna zařízení MusicCast ke stejné síti a spustit sdílení zvuku v rámci celé domácnosti. Vyzkoušejte si MusicCast stažením bezplatné aplikace MusicCast, kterou můžete použít v demonstračním režimu.



Svět hudby

Služby streamování

Prozkoumejte svět hudby s integrovanými službami streamování hudby*. Synchronizujte své seznamy skladeb a oblíbené skladby z chytrého telefonu nebo počítače na zařízení RX-A880, prostřednictvím služeb streamování hudby tak budou poslech oblíbených skladeb nebo objevování nové hudby neuvěřitelně snadné.



* Dostupnost služeb streamování hudby se může mezi jednotlivými oblastmi lišit.

Jednoduše si užívejte realistický 9kanalový zvuk

Technologie virtuálních reproduktorů

Funkce Virtual Presence Speaker v rámci CINEMA DSP 3D plně využívá středových a prostorových reproduktorů, jejichž prostřednictvím vytváří slyšitelné informace v místě, kde zpravidla bývají instalovány presenční (výškové) reproduktory). Tento model je navíc vybaven funkcí Virtual Surround Back Speaker. I bez použití zadních prostorových reproduktorů si můžete vychutnávat přirozenější prostorový zvuk díky přehrávání v režimu CINEMA DSP 3D – získáte tak virtuální ekvivalent až 9.1 kanálového zvuku, a to i s konfigurací o 5.1 reproduktorech.

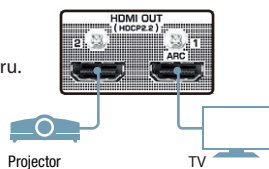


* Dolby Atmos a DTS: S těmito virtuálními funkcemi nelze použít signály X.

Pohodlná zábava

Dva výstupy HDMI

Protože je model RX-A880 vybaven dvěma výstupními terminály HDMI, umožňuje současné připojení televizoru a LCD projektoru. To znamená, že můžete používat televizor obvyklým způsobem, ale zároveň si můžete oblíbené filmy a speciální programy pouštět na projektoru, aniž byste museli měnit zapojení. Integrovaná funkce HDMI s nejnovějšími specifikacemi nabízí také HDR (kompatibilní s Dolby Vision, Hybrid Log-Gamma), průchod 4K / 60p, upscaling na 4K a podobně.



Radost ze starých vinylových desek

Vstup Phono

Tento AV receiver nabízí vstupní konektory Phono, pomocí kterých můžete připojit gramofon a užívat si tak hudbu ze své sbírky vinylových desek.



Rozšířený zvuk domácího kina

7.2kanalové výstupní předzesilovač

K tomuto AV receiveru můžete připojit externí výkonový zesilovač (předřazený hlavní zesilovač) a rozšířit tak zvuk svých reproduktorů. Pomocí výkonového zesilovače můžete například vést důležitý přední kanál v systému domácího kina a získat tak větší flexibilitu při budování systému s důrazem na kvalitu zvuku.



Užívejte si digitální rádio

Tuner DAB/DAB+

Díky funkci digitálního vysílání zvuku DAB a rozšířené DAB+ nabízí zařízení velký výběr stanic rádia ve vysoké kvalitě zvuku. Mezi další výhody patří automatický výběr dostupných stanic ze seznamu a zobrazení užitečných informací včetně názvu stanice a hudebního žánru.

* Dostupnost funkce tuneru DAB/DAB+ se může mezi jednotlivými oblastmi lišit.

**Intuitivně jednoduché používání.**

Promluvmě si

Služba Alexa na zařízení MusicCast

„Alexo, požádej MusicCast, aby přehrál Oblíbené 1 v kuchyni.“ S integrovanou službou ovládání hlasem Alexa stačí jen požádat. Model RX-A680 nabízí plnou kompatibilitu s řadou zařízení na ovládání hlasu společnosti Amazon. Vítejte v chytrém domově.

* Dostupnost ovládání pomocí hlasových příkazů Amazon Alexa se může mezi jednotlivými oblastmi lišit.



Snadné ovládání, podrobná nastavení

Aplikace na ovládání AV

Prostřednictvím této snadno použitelné aplikace můžete pohodlně a „chytře“ ovládat napájení, hlasitost, zvolené vstupy, DSP režimy a mnohé další funkce AV receiveru ze zařízení se systémem iOS nebo Android™. Aplikaci můžete používat až v 23* různých jazycích a přizpůsobit si její rozhraní skrýváním nepoužívaných ikon a přejmenováním funkcí. K dispozici je také verze pro tablet.



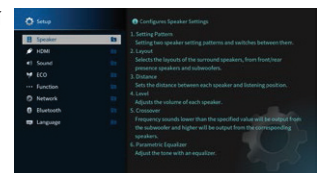
Chytrý telefon

Tablet

Snadné použití a mnoho jazyků

Pokročilé grafické uživatelské rozhraní

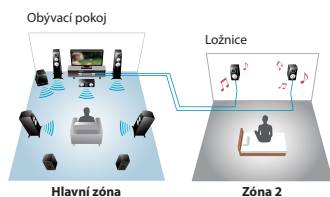
Nejnovější grafické uživatelské rozhraní nabízí displej s vysokým rozlišením, s jasnými a snadno použitelnými nabídkami a obsahuje také volitelnou stavovou lištu, na které se zobrazuje vstupní zdroj, úroveň hlasitosti, režim DSP a formát zvuku. Uživatelské rozhraní je nabízeno v osmi jazycích: angličtině, francouzštině, němčině, španělštině, italštině, ruštině, japonštině a čínštině a lze je zobrazit jak přes normální, tak i přes 3D obraz.



Užívejte si zábavu ve dvou místnostech

Vícezónová funkce (Zone2)

Systém nabízí reproduktorové konektory kompatibilní s funkcí Zone2 – dokáže tedy vysílat stejný (nebo i jiný) audiovizuální obsah, který je přehráván v hlavní místnosti, i do další místnosti. Pokud například máte reproduktory nainstalované v ložnici nebo v kuchyni, můžete do té místnosti přejít a užít si tam poslech stejného nebo jiného obsahu jako v hlavní místnosti.



Další funkce

• Připojení dvou zesilovačů **Ještě vyšší kvalita zvuku**

Tento AV receiver nabízí možnost připojení dvou zesilovačů, díky které mohou výšky a basy předních reproduktorů (L, R) procházet samostatnými zesilovači. V rámci předních kanálů je tak možné dosáhnout ještě vyšší kvality zvuku, což je u systému domácího kina významný faktor.

• Music Enhancer **Jasný a živý zvuk**

Funkce Compressed Music Enhancer od společnosti Yamaha je nyní optimalizována pro přenos zvuku přes Bluetooth, aby bylo zajištěno, že hudba bude mít při bezdrátovém přehrávání živý a energický náboj.

• AV Setup Guide **Snadná instalace**

Tato speciální aplikace vám pomůže se zapojením kabelů mezi AV receiverem a zdrojovými zařízeními. Navíc vás provede různými nastaveními, jako je zapojení reproduktorů, připojení televizoru a zdrojového zařízení a přiřazení výstupních zesilovačů.

• Úsporný režim **Ušetříte 20 % energie**

Když je zapnutý úsporný režim, může omezit spotřebu elektrické energie až o 20 procent díky pokročilé technologii úspory energie. * V porovnání se spotřebou energie s vypnutým úsporným režimem (měření společnosti Yamaha).

Sekce zesilovače	Počet kanálů	7.2
	Jmenovitý výkon (1 kHz, 1 kanál)	160 W (4 ohmy, 0,9% THD)
	Jmenovitý výkon (20 Hz – 20 kHz, 2 kanály)	160 W (4 ohmy, 0,9% THD)
	Maximální efektivní výkon (1 kHz, 1 kanál) (JEITA)	160 W (8 ohmů, 10% THD)
	Dynamický výkon na kanál (8/6/4/2 ohmů)	130 / 170 / 195 / 240 W
Zpracování prostorového zvuku	CINEMA DSP	Ano (3D)
	Programy DSP	17
	Nastavení úrovně dialogů	Ano
	Virtual Presence Speaker	Ano
	Virtual Surround Back Speaker	Ano
	Zvýraznění dialogů	Ano (nejsou vyžadovány prezenční reproduktory)
	SILENT CINEMA / Virtual CINEMA DSP	Ano (Virtual CINEMA FRONT)
	Dolby Atmos	Ano
	Dolby TrueHD	Ano
	Dolby Digital Plus	Ano
	Dolby Surround	Ano
	DTS:X	Ano
DTS-HD Master Audio	Ano	
Audio funkce	Formát souboru	MP3 / WMA / MPEG-4 AAC: až 48 kHz / 16bitový, ALAC: až 96 kHz / 24bitový, FLAC: až 192 kHz / 24bitový, WAV / AIFF: až 192 kHz / 32bitový, DSD: až 11,2 MHz
	Pure Direct	Ano (s režimem zapnutého videa)
	Compressed Music Enhancer	Ano (včetně rozšíření pro Bluetooth®)
	Optimalizace zvuku YPAO ve více místech	Ano (R.S.C)
	Hlasitost YPAO	Ano
	Adaptive DRC (Dynamic Range Control)	Ano
	Nastavení výchozí hlasitosti a maximální hlasitosti	Ano
	Klín A.R.T.	Ano
	Možnost použití dvou zesilovačů	Ano
	Zpoždění zvuku	Ano (0 – 500 ms)
	Konvertor DA	Burr-Brown 384 kHz / 32bitový DAC x 4 pro hlavní zónu
Funkce videa	Průchod a upscaling na 4K Ultra HD	Ano (4K / 60p, 4:4:4)
	Průchod HDMI 3D	Ano
	HDMI eARC	Ano (prostřednictvím budoucí aktualizace firmwaru)
	HDMI Audio Return Channel	Ano
	Upscaling na HDMI	Ano (analogový na HDMI® / HDMI na HDMI)
	Deep Color / x.v.Color / Obnovovací frekvence 24 Hz / Autom. synchronizace řeči	Ano

Konektivita	Prostorový zvuk MusicCast	Ano
	Vstup/výstup HDMI	7 / 2 (kompatibilní s HDCP2.2, HDR10 / Dolby Vision / HLG a BT.2020)
	HDMI CEC	Ano (SCENE, ovládání zařízení)
	USB vstup	Paměť USB, přenosný audio přehrávač
	Síťový port	Ano
	Wi-Fi	Ano (2,4 / 5 GHz)
	AirPlay	Ano
	Bluetooth	Ano (SBC / AAC)
	Přední AV vstup	USB / Mini Jack
	Digitální audio vstup/výstup:	2 / 0
	Optický digitální audio vstup/výstup:	2 / 0
	Koaxiální analogový audio vstup/výstup:	5 (přední 1) / 0
	Vstup Phono	Ano
	Komponentní video vstup/výstup	1 / 0
	Kompozitní video vstup/výstup	1 / 0
	Preout	7.2kan.
	Sluchátkový výstup	1
Sekce tuneru	Tuner FM/AM	Ano (pouze FM)
	DAB tuner	Ano (Dostupnost závisí na dané oblasti.)
Uživatelské rozhraní	Zobrazení na displeji	Grafické uživatelské rozhraní
	SCENE	SCENE (8 sad)
	Ovládání pomocí aplikace	Ano (iPhone / iPad / telefon/tablet Android)
	Ovládání pomocí webového prohlížeče	Ano
	Jednotka dálkového ovládání	Ano
Ovládání zón	Audio výstup zóny 2	Linkový výstup
	Napájení zóna	Zóna 2
	Výstup zóny B	Ano (HDMI)
	Rozhraní RS-232C	Ano
	Výstup spouštění pomocí +12V	1
	Vstupní/výstupní dálk. ovl. (IČ)	1 / 1
	Režim Party	Ano
Obecné informace	Spotřeba energie v pohotovostním režimu (pouze IČ)	≤ 0,1 W
	Automatický pohotovostní režim	Ano
	Úsporný režim	Ano
	Rozměry (Š x V x H)	435 x 171 x 382 mm (s anténou: 435 x 248 x 382 mm); 17-1/8" x 6-3/4" x 15" (s anténou: 17-1/8" x 9-3/4" x 15")
	Hmotnost	11,0 kg; 23,4 lbs.