

PRŮVODCE RYCHLÝM STARTEM

Nejprve si přečtěte bezpečnostní pokyny (níže v tomto dokumentu). Na levé straně se nacházejí obrázky znázorňující, jak poprvé připojit zařízení Bluetooth. Postupujte podle zobrazených pokynů.

Řešení potíží

V případě následujících dotazů a problémů nahlédněte do **uživatelské příručky**:

- Sluchátka nelze připojit (spárovat)
- Připojení k dalšímu zařízení Bluetooth
- Použití mobilní aplikace
- Resetování sluchátek
- Výměna silikonových nástavců do uší



Uživatelská příručka
<https://yamaha-hifi.cz>

Bezpečnostní pokyny

Přečtěte si pečlivě tato upozornění, než sluchátka začnete používat.

Body, které je třeba dodržet

Následující pokyny si pečlivě přečtěte a dbejte jich, při neuposlechnutí hrozí zranění osob a škody na majetku. Po přečtení máte tento dokument k dispozici pro všechny, kteří tento výrobek používají.

- Pro kontrolu nebo opravu se obraťte na jedno z následujících zákaznických center.
 - Prodejce, u něhož jste přístroj zakoupili
 - Prodejce Yamaha
- Tento přístroj je určen pro všeobecné použití v domácnosti. Nepoužívejte jej na místech ani k účelům, které vyžadují vysokou spolehlivost, na nichž závisí lidské životy či majetek.
- Yamaha nepřijímá jakoukoli odpovědnost za případné škody způsobené nesprávným použitím přístroje nebo v důsledku jeho neautorizovaných úprav.



VAROVÁNÍ

Tyto pokyny upozorňují na rizika smrtelných zranění osob. Manipulace

- Nenoste sluchátka při řízení dopravního prostředku nebo jízdě na kole. Tento výrobek také nepoužívejte, pokud potřebujete slyšet, co se děje kolem vás, například na železničním přejezdu nebo na staveništi. Omezená schopnost vnímat okolní zvuky zvyšuje riziko nehody.

Pokud zpozorujete neobvyklý jev

- Objeví-li se následující jevy v souvislosti s přístrojem, okamžitě přístroj přestaňte používat.
 - Z přístroje se line západ, kouř nebo vydává neobvyklé zvuky.
 - Do výrobku se dostanou cizí tělesa nebo voda
 - Neobvyklé množství tepla z výrobku
 - Praskliny nebo poškození výrobku
- Další používání výrobku v nezměněném stavu může mít za následek popáleniny, zranění, vznícení, výbuch, únik kapaliny, úraz elektrickým proudem nebo poruchu. Nechte výrobek okamžitě zkontrolovat nebo opravit.

Nabíjení

- Chcete-li nabíjet nabíjecí pouzdro, připojte jej k portu USB běžně dostupného napájecího adaptéru USB (5 V DC, výstup min. 0,5 A). Nesprávné připojení může způsobit požár, výbuch, únik kapaliny, úraz elektrickým proudem nebo poruchu. Podrobnosti o nabíjení naleznete v uživatelské příručce.
- Nabíjejte tento výrobek v uvedeném rozsahu nabíjecích teplot (5–40 °C). Nabíjení při teplotě mimo tento rozsah může způsobit požár, výbuch, únik kapaliny, úraz elektrickým proudem nebo poruchu.
- K nabíjení sluchátek použijte přiložené nabíjecí pouzdro. Použití jiné nabíječky než dodané nabíjecího pouzdra může způsobit požár, výbuch, únik kapaliny, úraz elektrickým proudem nebo poruchu.
- Nepoužívejte dodaný USB kabel pro napájení jiných přístrojů. K nabíjení tohoto výrobku používejte pouze dodaný napájecí kabel USB. Nedodržení tohoto pokynu může způsobit požár nebo poruchu přístroje.
- Během používání nebo nabíjení nezakrývejte výrobek přikrývkami, oblečením ani podobnými materiály. To může způsobit přehřátí nebo vznícení.
- Nikdy nenabíjejte tento výrobek, pokud je mokrá. To může způsobit požár, výbuch, únik kapaliny, úraz elektrickým proudem nebo poruchu.

Použití baterie

- Baterie nevhazujte do ohně nebo horké trouby, ani je mechanicky nedrte nebo nerozřezávejte. To může způsobit výbuch.
- Nenechávejte baterie na místě s extrémně vysokou okolní teplotou. To může vést k výbuchu nebo k úniku hořlavé kapaliny nebo plynu.
- Nevystavujte baterie extrémně nízkému tlaku vzduchu. To může mít za následek výbuch nebo únik hořlavé kapaliny nebo plynu.

Nerozebírat

- Tento přístroj nerozebírejte ani neupravujte. Nedodržení tohoto pokynu může způsobit požár, úraz elektrickým proudem nebo poruchu přístroje.

Kapaliny

- Pokud jde o nabíjecí pouzdro a přiložený napájecí kabel USB: Nepoužívejte ve vlhkých prostorách, jako jsou koupelny nebo vnější prostředí. Výrobky také nenamáčejte potem, dešťovou nebo mořskou vodou. Nabíjecí pouzdro a přiložený napájecí kabel USB nejsou vodotěsné. Kapaliny, jako je voda nebo cizí látky, které se dostanou do těchto výrobků, mohou způsobit požár, výbuch, únik vody, úraz elektrickým proudem nebo poruchu. Při nabíjení dbejte na to, aby sluchátka nebyla mokrá. Pokud jsou mokrá, otřete je měkkým suchým hadříkem.
- S nabíjecím pouzdem nemanipulujte mokřima rukama. Nedodržení tohoto pokynu může způsobit požár, výbuch, únik kapaliny, úraz elektrickým proudem nebo poruchu.

Nebezpečí požáru

- V blízkosti tohoto výrobku nepoužívejte otevřený oheň. Nedodržení tohoto pokynu může způsobit požár, výbuch, únik kapaliny, úraz elektrickým proudem nebo poruchu.

Manipulace

- Přístroj nenechte spadnout a nevystavujte jej nárazům.

Bezdrátová konektivita

- Nepoužívejte tento výrobek v oblastech, kde je používání rádiových vln omezeno, například v blízkosti lékařských přístrojů. V opačném případě mohou rádiové vlny vyzařované tímto výrobkem ovlivnit provoz zdravotnických elektrických zařízení. Při používání tohoto výrobku v letadle se řiďte pokyny posádky.
- Zařízení nepoužívejte v těsné blízkosti (15 cm) osob s implantovaným kardiostimulátorem nebo defibrilátorem. V opačném případě mohou rádiové vlny vysílané tímto výrobkem ovlivnit činnost kardiostimulátoru nebo defibrilátoru.



UPOZORNĚNÍ

Tyto pokyny upozorňují na rizika zranění osob.

Upozornění na riziko ztráty sluchu

- Nevystavujte se dlouhodobě vysoké hlasitosti zvuku. V opačném případě může dojít ke ztrátě sluchu. Vyvarujte se poslechu více než 40 hodin týdně při hlasitosti 80 dB (A) nebo více než pět hodin týdně při hlasitosti 89 dB (A). Pokud se u vás vyskytne jakákoliv porucha sluchu, poraďte se s lékařem.
- Před připojením konektoru sluchátek snižte hlasitost přehrávače na minimum. Pokud tak nečiníte, může dojít ke ztrátě sluchu nebo poškození zařízení.

Manipulace

- Malé části udržujte mimo dosah malých dětí. Děti je mohou náhodně požíť.

- Nenoste sluchátka bez náušníků. Nepoužívejte poškozená sluchátka. Hrozí zranění.
- Pokud vám sluchátka dráždí pokožku, přestaňte je používat. V opačném případě může dojít k zánětu nebo vyrážce.
- Pevně připevněte sluchátka a nástavce ke sluchátkům. V opačném případě může dojít k odpojení sluchátek nebo nástavců a jejich uvíznutí v uších, což může způsobit zranění nebo onemocnění.
- Pevně připevněte nástavce ke sluchátkům. V opačném případě se mohou nástavce vysunout a zůstat v uších, což může vést ke zranění.

UPOZORNĚNÍ

Následující pokyny varují před nefunkčností či poškozením přístroje a ztrátou dat.

- Neinstalujte přístroj na místě vystaveném:
 - Přímému slunečnímu záření
 - Extrémním teplotám
 - Přílišné prašnosti
- Hrozí poškození přístroje nebo zranění.
- Pro čištění jednotky používejte suchý a měkký hadřík. Používání chemikálií, jako je benzín, fenedol, čisticí prostředky nebo chemické čisticí tkaniny, může způsobit změnu barvy nebo deformaci přístroje.
- Nepokládejte sluchátka do blízkosti hodin, magnetických karet a dalších předmětů, které by mohly být ovlivněny magnetickým polem přístroje. Mohlo by dojít k poškození dat na těchto zařízeních.
- Dodržujte prosím následující pokyny:
 - Na tlačítka, spínače, konektory apod. nepoužívejte nepřiměřenou sílu.
 - Za připojený napájecí kabel USB netahejte. Nedodržení těchto bodů může vést k poškození výrobku.
- Nedělejte nic, co by mohlo poškodit dodaný napájecí kabel USB.
 - Neumísťujte jej do blízkosti zdrojů tepla.
 - Neohýbejte ho nadměrně ani do něj nijak nezasahujte.
 - Zabraňte jeho poškrábání.
 - Neumísťujte na něj těžké předměty.
- Použití napájecího kabelu s poškozenou izolací, přes kterou lze vidět vodiče, může způsobit úraz elektrickým proudem nebo požár.

Informace

Vodotěsnost těla sluchátek je v souladu s normou IPX7.

- (Nástavec sluchátek: kromě zvukovodu)
 - Tato úroveň ochrany je dostatečná k tomu, aby se zabránilo poškození výrobku při ponoření do vody hluboké jeden metr (stojatá voda při pokojové teplotě) po dobu 30 minut.
 - Tento výrobek není plně vodotěsný.
 - Tento výrobek nelze nosit při plavání.
 - Vodotěsnost tohoto výrobku nebude trvat dlouho a může se pravidelným používáním zhoršit.

Na poruchy způsobené vniknutím vody v důsledku nesprávného zacházení se záruka nevztahuje, a to ani během záruční doby.

IPX označuje „ochranu proti vniknutí kapaliny“ do výrobku, jak je uvedeno v JIS C 0920 (harmonizovaná norma IEC 60529), „Stupně ochrany poskytované kryty (kód IP)“. Jedná se o ustanovení, která zaručují funkčnost výrobku ve sladké nebo kochoutkové vodě při pokojové teplotě. Nezaručují ekvivalentní výkon v teplé vodě, mořské vodě apod.

- Vyvarujte se hlasitého poslechu na veřejných místech. Zvuk unikající ze sluchátek může být pro vaše okolí obtěžující.

Upozornění týkající se používání

- Informace o vyměnitelných dílech, jako jsou ušní nástavce, získáte u prodejce Yamaha.
- V geografických oblastech s velmi suchým vzduchem můžete pocítit zvonění v uších. Nejedná se o poruchu sluchátek, ale o působení statické elektřiny na vaše tělo nebo připojené zařízení.

Dobíjecí baterie

- Toto zařízení obsahuje lithium-iontovou baterii.
 - Baterie by se měly dobíjet alespoň jednou za šest měsíců, abyste zajistili jejich funkčnost. Pokud se baterie delší dobu nepoužívají, je možné, že nepůjdou nabít.
 - Baterii nelze dobíjet při jiné než uvedené teplotě. Baterii dobíjejte v určeném teplotním rozsahu.
 - Dobíjecí baterie mají omezenou životnost a jejich kapacita se snižuje v závislosti na způsobu skladování, prostředí, četnosti používání a plynutí času.
 - Baterii nelze vyjmout.
 - Lithium-iontové baterie lze recyklovat. Po použití můžete baterii recyklovat, ale nikdy se jí nepokoušejte vyjmout sami. Zařízení nechte zkontrolovat kvalifikovaným servisním pracovníkem společnosti Yamaha. Pokud ve vaší oblasti není k dispozici servis Yamaha, zlikvidujte jej řádně podle příslušných zákonů o životním prostředí a pravidel pro likvidaci ve vaší oblasti.

Všechny názvy společností, produktů a další podobné včty v této dokumentaci jsou registrovanými ochrannými známkami nebo ochrannými známkami příslušných společností.

CZ ZJEDNODUŠENÉ EU PROHLÁŠENÍ O SHODĚ

Společnost Yamaha Music Europe GmbH tímto prohlašuje, že rádiové zařízení typu (TW-ES5A) je v souladu se směrnici 2014/53/EU. Úplné znění EU prohlášení o shodě je k dispozici na této internetové adrese: <https://europe.yamaha.com/en/support/compliance/doc.html>

Autorizovaný distributor:

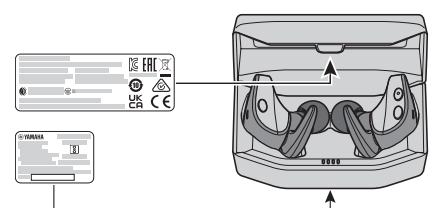
K + B Progres, a. s., U Expertu 91, 250 69 Klíčany, Czech Republic

Bluetooth

Nosný kmitočet:

2401 MHz až 2481 MHz

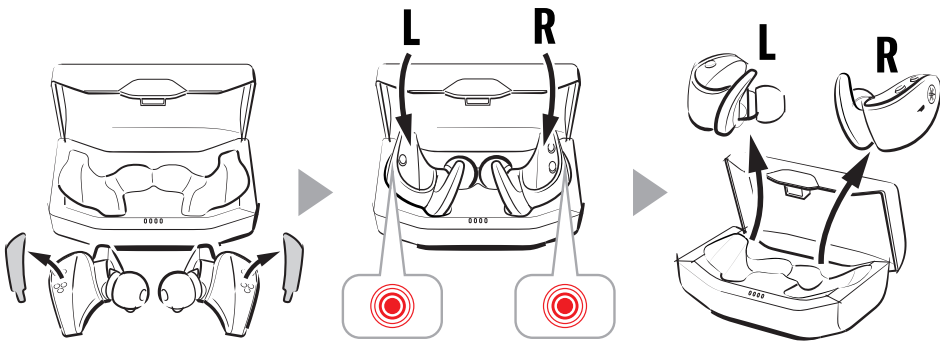
Maximální výstupní výkon (EIRP): 13 dBm



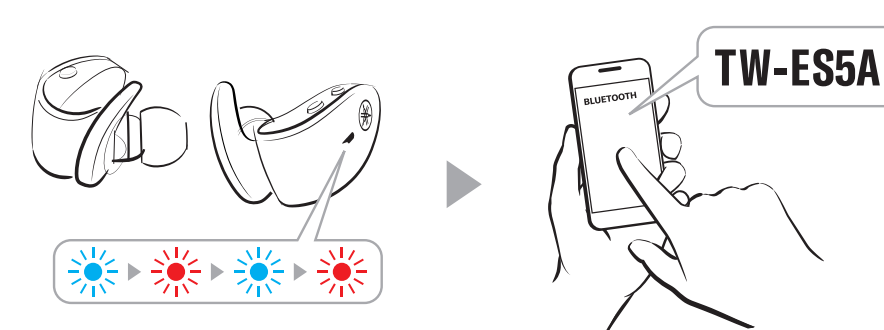
Informace na štítku

Název modelu (číslo dílu), požadavky na napájení atd. pro tento výrobek jsou vytištěny na místě znázorněném na obrázku.

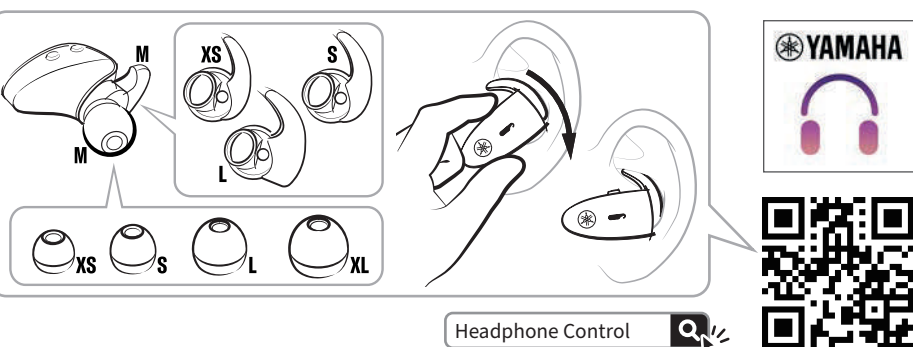
1 ZAPNUTÍ



2 PŘIPOJENÍ



3 APLIKACE (SPRÁVNÉ POUŽITÍ)



4 FUNKCE

