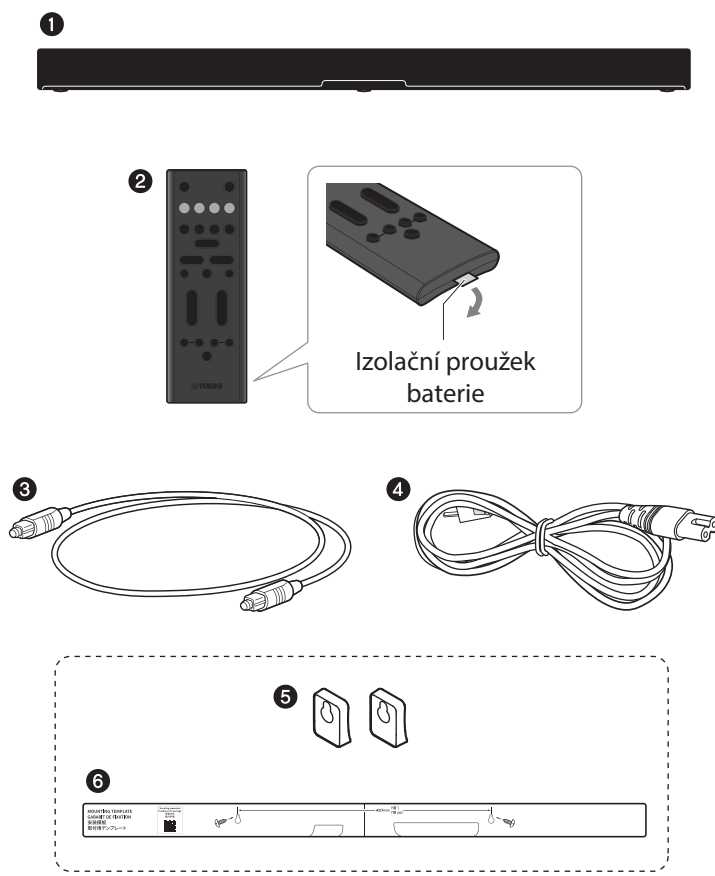


Průvodce rychlým startem

Soundbar

TRUE X BAR 40A

SR-X40A



O přístroji

Tento přístroj je systém reproduktorů – soundbar, který umožňuje vychutnat si prostorový zvuk na televizoru. Po připojení přístroje k internetu jsou k dispozici různé funkce hlasového asistenta Amazon Alexa.

Dodávané příslušenství

- 1 Soundbar (SR-X40A)
- 2 Dálkový ovladač
- 3 Před prvním použitím dálkového ovladače vyjměte izolační proužek baterie. Lithiová baterie (CR2025) je již vložena v ovladači.
- 4 Digitální optický kabel
- 5 Napájecí kabel

Použijete při upevnění soundbaru na stěnu:

- 6 Distanční podložky (x2)
- 6 Montážní šablona
- Průvodce rychlým startem (tato příručka)
- Bezpečnostní brožura (součástí této příručky)

O této příručce

- Pro správné používání výrobku si nejprve přečtěte přiloženou bezpečnostní brožuru (na druhé straně této příručky).
- Tento dokument vysvětluje základní operace potřebné pro první použití soundbaru. Další podrobnosti o použití a nastavení najdete v uživatelské příručce na webových stránkách Yamaha. Uživatelskou příručku naleznete na webu dostupném po naskenování QR kódu.
- Tento dokument používá následující barevná odlišení.
Fialová: Ujistěte se, že podniknete tyto kroky
Šedá: Tyto kroky proveďte, bude-li to zapotřebí



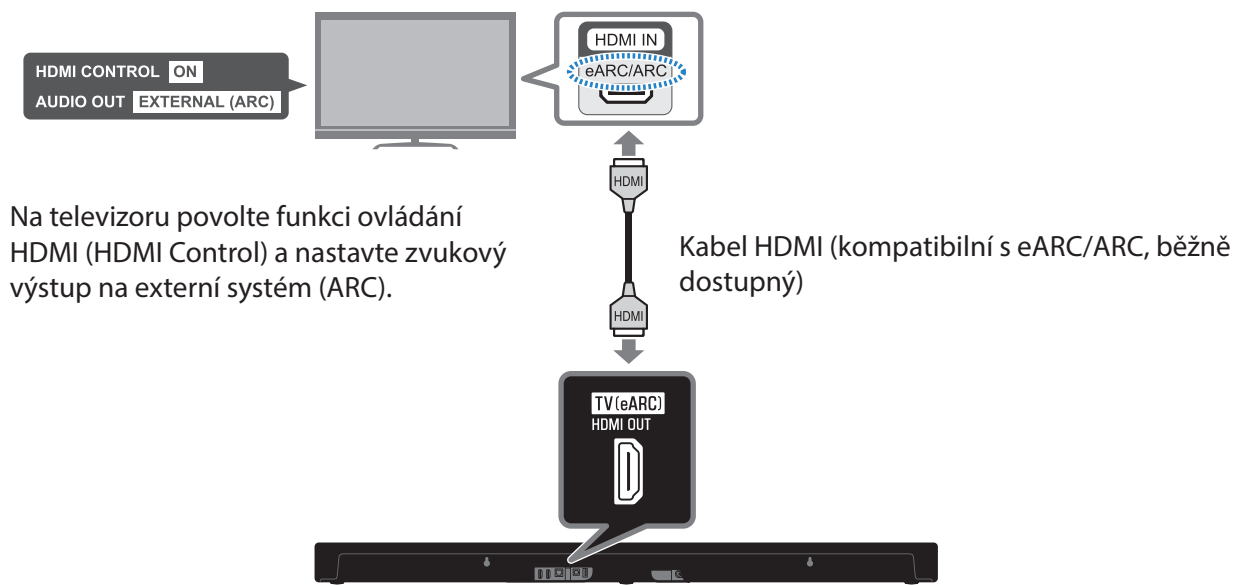
<https://yamaha-hifi.cz>

Připojení k TV

Je váš televizor vybaven vstupním konektorem HDMI označeným jako „eARC/ARC“ nebo „ARC“?

Je

Připojte se k televizoru pomocí kabelu HDMI (prodává se samostatně).

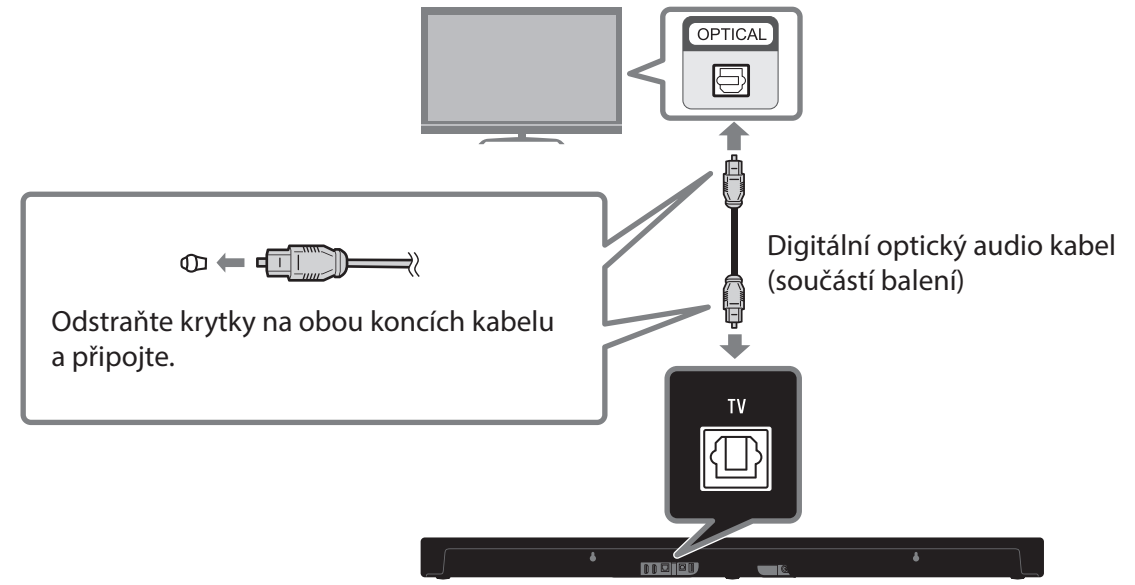


Na televizoru povolte funkci ovládání HDMI (HDMI Control) a nastavte zvukový výstup na externí systém (ARC).

Kabel HDMI (kompatibilní s eARC/ARC, běžně dostupný)

Není

Připojte se k televizoru pomocí digitálního optického audio kabelu, který je součástí balení.



Odstraňte krytky na obou koncích kabelu a připojte.

Digitální optický audio kabel (součástí balení)

Zapnutí soundbaru

1 Připojte soundbar k napájení pomocí dodaného napájecího kabelu.

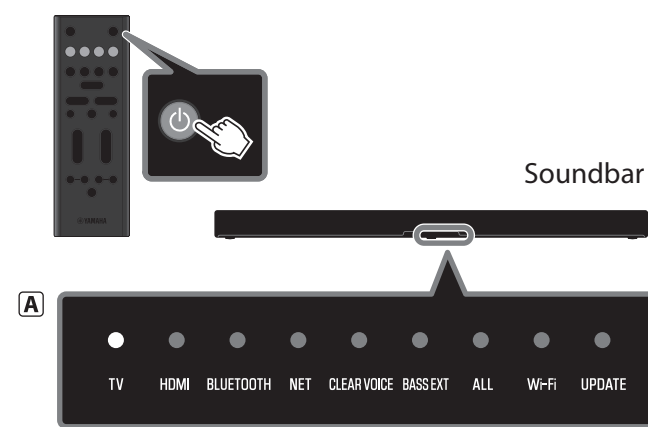
Po připojení napájení vyčkejte, dokud některé z indikátorů na přední straně soundbaru nebudou přibližně minutu blikat. Jakmile indikátory zhasnou, přejděte k dalšímu kroku.



Do síťové napájecí zásuvky

2

Dálkový ovladač



Soundbar

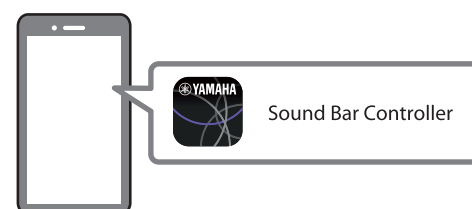
2 Stisknutím tlačítka (napájení) na dálkovém ovladači zapnete soundbar.

Všechny indikátory se rozsvítí najednou, a některé indikátory poté svítí dál podle nastavení (A: normální zobrazení). Dalším stisknutím tlačítka (napájení) soundbar vypnete.

Instalace aplikace Sound Bar Controller a připojení k síti

Nastavte síťové připojení pomocí mobilní aplikace Sound Bar Controller, abyste mohli používat hudební streamovací služby nebo používat hlasového asistenta Amazon Alexa.

1 Vyhledejte aplikaci „Sound Bar Controller“ na App Storu nebo Obchodu Play a nainstalujte ji do mobilního zařízení.



2 Otevřete aplikaci a podle pokynů na obrazovce proveďte níže uvedená nastavení.

- Síťové připojení
- Aktualizace firmwaru
- Nastavení asistenta Amazon Alexa*

* Toto nastavení lze nyní přeskočit a nastavit v aplikaci později.

Když bliká indikátor UPDATE



Když je vydána nová verze firmwaru, indikátor UPDATE na přední straně soundbaru bliká zeleně*.

Důrazně doporučujeme provést aktualizaci firmwaru co nejdříve. Firmware soundbaru můžete aktualizovat pomocí aplikace Sound Bar Controller.

* Tento indikátor může zobrazit, zda je k dispozici aktualizace, pouze pokud je soundbar připojen k internetu a je také zapnutý.

Amazon Alexa



Amazon Alexa je cloudová služba hlasového asistenta poskytovaná společností Amazon. Jednoduše řekněte nahlas „Alexa“ a pak pomocí hlasových příkazů ovládejte soundbar, přehrávejte hudbu a další funkce. Chcete-li používat Alexu, připravte si následující položky a připojte soundbar k internetu.

- Účet Amazon
 - Placené předplatné*
- Pro používání služby Amazon Music nebo Amazon Kindle na přístroji může být vyžadováno placené předplatné. Další informace získáte na webu Amazon.

Amazon Alexa™

Amazon, Alexa, Amazon Music, Kindle a všechna související loga jsou ochranné známky společnosti Amazon.com, Inc. nebo jejích přidružených společností.

Amazon Alexa nemusí být dostupný ve vašem preferovaném jazyce.

Bezpečnostní brožura

BEZPEČNOSTNÍ OPATŘENÍ

PŘED POUŽITÍM PEČLIVĚ ČTĚTE NÁSLEDUJÍCÍ INSTRUKCE A ŘIĎTE SE JIMI.

Níže uvedená bezpečnostní opatření mají snížit riziko ublížení na zdraví uživatelů přístroje, stejně jako zabránit poškození majetku a pomáhat uživateli používat tento přístroj správně a bezpečně. Mějte tato opatření vždy na paměti a řiďte se jimi.

Po přečtení této brožury ji nezapomeňte uchovat na bezpečném místě pro budoucí nahlédnutí.

<div> <ul style="list-style-type: none">Servis nebo opravy vždy svěřte do rukou prodejci, u kterého jste přístroj zakoupili, nebo kvalifikovaným servisním pracovníkům společnosti Yamaha. Společnost Yamaha nemůže být zodpovědná za zranění nebo škody způsobené nesprávným použitím nebo úpravami přístroje ani za ztrátu nebo poškození dat. Tento přístroj je určený do běžných domácností. Nehodí se pro použití v prostředích vyžadujících vysokou spolehlivost, jako jsou koncerty, prémiové prodejny nebo zařízení zdravotní péče. </div>
--

!VAROVÁNÍ

Text za tímto symbolem představuje riziko vážného zranění nebo smrti.

Pokud zpozorujete neobvyklý jev

- Pokud dojde k některé z následujících poruch, okamžitě vypněte hlavní vypínač a odpojte síťový adaptér.
 - Napájecí kabel nebo zástrčka je poškozená.
 - Z přístroje vychází neobvyklý zápach, zvuk nebo kouř.
 - Do vnitřku přístroje se dostal cizorodý předmět.
 - Během poslechu dojde k výpadku zvuku.
 - Na přístroji se nachází prasklina nebo jiné viditelné poškození.
- Pokračování používání může způsobit úraz elektrickým proudem, požár nebo poruchu. Bez odkladu se obraťte na prodejce, u kterého jste přístroj zakoupili, nebo na kvalifikovaný servis společnosti Yamaha.

Napájení

- Zabraňte v každém případě poškození napájecího kabelu.
 - Neumísťujte jej do blízkosti zdrojů tepla.
 - Neohýbejte ho nadměrně ani do něj nijak nezasahujte.
 - Zabraňte jeho poškrábání.
 - Neumísťujte na něj těžké předměty.
- Použití napájecího kabelu s poškozenou izolací, přes kterou lze vidět vodič, může způsobit úraz elektrickým proudem nebo požár.
- Nedotýkejte se síťové zástrčky ani kabelu, pokud se v okolí vyskytují bouřky. Nedodržení tohoto pokynu může způsobit úraz elektrickým proudem.
- Používejte soundbar a subwoofer s vytištěným napájecím napětím. Připojení k nesprávné elektrické síti může způsobit požár, úraz elektrickým proudem nebo poruchu přístroje.
- Používejte výhradně napájecí přívod dodávaný spolu s přístrojem. Nedodržení výše uvedených pokynů může způsobit požár, popáleniny nebo poruchy.
- Také nepoužívejte dodaný napájecí přívod pro napájení jiných přístrojů. Nedodržení výše uvedených pokynů může způsobit požár, popáleniny nebo poruchy.
- Pravidelně kontrolujte síťovou zástrčku a odstraňujte veškeré nečistoty, které se na ni mohly nahromadit. Nedodržení tohoto pokynu může způsobit požár nebo úraz elektrickým proudem.
- Při instalaci přístroje se ujistěte, že je síťová zásuvka, kterou používáte, snadno přístupná.
- Pokud dojde k nějakým potížím nebo poruše, okamžitě vypněte hlavní vypínač a odpojte zástrčku ze zásuvky. Zařízení nebude zcela odpojeno od zdroje napájení, pokud není síťový kabel odpojen od elektrické zásuvky ve zdi, a to i tehdy, když je hlavní vypínač vypnutý.
- Pokud zařízení nebudete delší dobu používat, nezapomeňte vytáhnout zástrčku ze zásuvky. Nedodržení tohoto pokynu může způsobit požár nebo poruchu přístroje.

Instalace

- Provedte instalaci přístroje v souladu s návodem k obsluze. Pád nebo převrhnutí přístroje může způsobit poranění.

Nerozebírat

- Tento přístroj nerozebírejte ani neupravujte. Nedodržení tohoto pokynu může způsobit požár, úraz elektrickým proudem nebo poruchu přístroje.

Kapaliny

- Nevystavujte přístroj dešti, nepoužívejte ho v blízkosti vody, na vlhkém nebo mokrém povrchu a nestavějte na něj nádoby (např. vázy, lahve nebo sklenice) obsahující tekutiny, které by mohly vniknout do otvorů přístroje. Kapalina, například voda, která se dostane do přístroje, může způsobit požár, úraz elektrickým proudem nebo poruchu přístroje.
- Nikdy nezapojujte a nevypojujte elektrickou zástrčku mokrýma rukama. Nemanipulujte s přístrojem mokrýma rukama. Nedodržení těchto pokynů může způsobit úraz elektrickým proudem nebo poruchu.

Nebezpečí požáru

- Neumísťujte žádné hořící předměty nebo zdroje otevřeného ohně poblíž přístroje. Mohly by způsobit požár.

Manipulace

- Dbejte na to, aby nedošlo k silnému nárazu cizorodého objektu na tento přístroj. Nedodržení těchto pokynů může způsobit úraz elektrickým proudem, požár nebo poruchu.

Baterie pro dálkové ovládání

- NEPOLYKEJTE BATERII, HROZÍ NEBEZPEČÍ POPÁLENÍ CHEMICKÝMI LÁTKAMI. Dálkový ovladač přiložený u tohoto přístroje obsahuje knoflíkovou baterii. Pokud dojde k požití baterie, způsobí již během 2 hodin vážná poškození vnitřních orgánů a smrt. Nové i použité baterie udržujte mimo dosah dětí. Pokud prostor pro baterii nelze bezpečně uzavřít, produkt přestaňte používat a umístěte jej mimo dosah dětí. Pokud máte podezření, že došlo k požití baterie nebo k jejímu vniknutí do těla jiným způsobem, okamžitě vyhledejte lékařskou pomoc.
- Baterie nerozebírejte. Pokud dojde k potřísnění kůže nebo očí, hrozí popálení a oslepnutí.
- Baterie nevhazujte do ohně.
- Nevystavujte baterii extrémně nízkému tlaku vzduchu, chladu nebo teplu (například na přímém slunci nebo v ohni) nebo nadměrné prašnosti či vlhkosti. Došlo by k vytečení nebo výbuchu baterie, zranění či požáru.
- Nikdy nepokoušejte nabít baterie, které k tomu nejsou určeny. Došlo by k vytečení nebo výbuchu baterie, hrozí poleptání, oslepnutí či jiné zranění.
- Pokud baterie vyteče, varujte se styku s elektrolytem. Pokud došlo ke kontaktu očí, sliznic nebo kůže s elektrolytem baterie, omyjte jej proudem vody a vyhledejte lékaře. Elektrolyt baterie je korozivní a může způsobit oslepnutí nebo poleptání.

Bezdrátové funkce

- Tento přístroj nepoužívejte v blízkosti lékařských přístrojů nebo ve zdravotnických zařízeních. Rádiové vlny z tohoto přístroje mohou ovlivnit jejich činnost.
- Zařízení nepoužívejte v těsné blízkosti (15 cm) osob s implantovaným kardiostimulátorem nebo defibrilátorem. Rádiové vlny z tohoto přístroje mohou ovlivnit činnost lékařských přístrojů, jako jsou kardiostimulátory nebo defibrilátory.

!UPOZORNĚNÍ

Text za tímto symbolem představuje „riziko poranění“.

Napájení

- Nepoužívejte síťovou zásuvku, ve které zástrčka nedrží pevně. Nedodržení tohoto pokynu může způsobit požár, úraz elektrickým proudem nebo popáleniny.
- Při odpojování přívodu ze síťové zásuvky vždy uchopte zástrčku samotnou, nikoli za kabel. Tahání za kabel napájecího přívodu může vést k jeho poškození, úrazu elektrickým proudem nebo požáru.

- Zasuňte zástrčku do síťové zásuvky dostatečně pevně. Pokud by zástrčka nebyla zcela zasunuta do zásuvky, může docházet ke shromažďování prachu, což představuje riziko požáru nebo popálenin.

Instalace

- Neumísťujte přístroj do nestabilní polohy, která by představovala riziko pádu a způsobení zranění.
- Při instalaci přístroje dbejte na možnost chlazení.
 - Nezakrývejte přístroj dečkami a jinými látkami.
 - Nestavte jej na dečky ani koberce.
 - Neinstalujte přístroj jinak, než je ukázáno.
 - Nepoužívejte přístroj ve stísněné, špatně odvětrávané místnosti.
- Nedodržení pokynů výše může způsobit nadměrné zvýšení teploty uvnitř přístroje, a tím jeho vznícení nebo poruchu. Zajistěte, aby v okolí přístroje byl dostatečný prostor, tj. alespoň 10 cm nahoře, 10 cm po stranách a 20 cm vzadu. Zajistěte, aby v okolí spotřebiče byl dostatečný prostor, tj. alespoň 20 cm nahoře, 20 cm po stranách a 20 cm vzadu.
- Neumísťujte přístroj na místo, ve kterém by mohl přijít ke kontaktu s korozními plyny nebo slaným vzduchem, a kde dochází k nadměrné tvorbě kouře či páry. Mohlo by dojít k poruše.
- Během přírodní katastrofy, jako je zemětřesení, se nepohybujte v blízkosti jednotky. Vzhledem k tomu, že by přístroj mohl spadnout a způsobit zranění, od přístroje rychle odejděte a ukryjte se na bezpečném místě.
- Před připojením zařízení k jiným zařízením vypnout hlavní vypínač a odpojit všechny přípojovací kabely. Nedodržení tohoto pokynu může způsobit poškození kabelů nebo poranění vás a dalších osob o natažené kabely.
- Pro správnou a bezpečnou instalaci přístroje ji nechte provést prodejcem nebo kvalifikovanou osobou. Nedodržení těchto pokynů může vést k pádu a následným zraněním. Instalace vyžaduje zvláštní dovednosti a zkušenosti.

Upozornění na riziko ztráty sluchu

- Nepoužívejte tento přístroj delší dobu při vysoké nebo nepřijemně vysoké úrovni hlasitosti. Hrozí nebezpečí trvalé ztráty sluchu. Pokud zpozorujete zhoršení sluchu nebo pískání v uších, obraťte se na svého lékaře.
- Před připojením zařízení k jiným zařízením vypněte napájení všech zařízení. Nedodržení tohoto pokynu může vést ke ztrátě sluchu, úrazu elektrickým proudem nebo poškození zařízení.

Údržba

- Před čištěním přístroje vyjměte síťovou zástrčku ze zásuvky. Nedodržení tohoto pokynu může způsobit úraz elektrickým proudem.

Manipulace

- Nevkládejte ruku ani prsty do bassreflexového otvoru na přední straně subwooferu. Nedodržení tohoto pokynu může způsobit úraz.
- Do bassreflexového otvoru na obou stranách soundbaru nebo na přední straně subwooferu nevkládejte cizí materiály, například kov nebo papír. Nedodržení tohoto pokynu může způsobit požár, úraz elektrickým proudem nebo poruchu přístroje.
- Dbejte na dodržování následujících pokynů
 - Nestůjte ani nesedejte na přístroj.
 - Nepokládejte na přístroj těžké předměty.
 - Neumísťujte přístroje na sebe.
 - Na tlačítka, spínače, vstupní/výstupní svorky apod. nepoužívejte nepřiměřenou sílu.
 - Nezavěšujte se na přístroji instalovaném na stěně.
 - Neopírejte se o přístroj instalovaný na stěně.
- Nedodržení těchto pokynů může způsobit poškození přístroje nebo zranění.
- Netahejte za připojené kabely. Hrozí nebezpečí zranění nebo poškození přístroje následkem jeho pádu.
- Nepoužívejte přístroj, pokud slyšíte rušení. Dlouhodobé používání přístroje za těchto podmínek může vést k přehřívání a následnému požáru.

Baterie pro dálkové ovládání

- Nepoužívejte jiné než doporučené baterie. Použití jiné baterie může vést k poškození, požáru a popálení nebo vytečení baterie s poleptáním kůže.
- Baterii neukládejte do kapes, batohů ani tašek a neskladujte je spolu s vodivými předměty. Došlo by k vytečení nebo výbuchu baterie, zranění či požáru.
- Baterie vždy vkládejte ve správné polaritě podle označení +/- . Otočení baterie může způsobit výbuch, požár nebo vytečení baterie a následné poleptání.
- Pokud se baterie vybijí nebo nebudete přístroj delší dobu používat, vyjměte baterie, aby nedošlo k poškození ovladače.
- Před uložením nebo likvidaci izolujte kontakty baterie lepící páskou nebo jiným vhodným způsobem. Pohození mezi jiné baterie nebo kovové předměty může vést k vytečení nebo výbuchu baterie, zranění či požáru.

Oznámení

Opatření, které je zapotřebí dodržovat, abyste předešli poruchám, poškození nebo ztrátě dat.

Napájení

- Pokud zařízení nebudete delší dobu používat, nezapomeňte vytáhnout zástrčku ze zásuvky. I když je soundbar vypnutý, stále jím protéká nepatrný proud.

Instalace

- Nepoužívejte přístroj na místech, které jsou vystaveny přímému slunečnímu záření, které jsou extrémně horké (například v blízkosti ohříváče), extrémně chladné nebo vystaveny nadměrnému prachu či vibracím. Nedodržení tohoto pokynu může způsobit deformaci panelu přístroje, selhání interních komponent nebo zhoršení a nestabilitu provozu.
- Pokud používáte bezdrátovou síť, vyvarujte se instalace tohoto zařízení v blízkosti kovových stěn nebo stolů, mikrovlnné trouby nebo jiných zařízení připojených k bezdrátové síti. Uvedené překážky mohou značně zkrátit dosah bezdrátového přenosu.

Zapojení

- Přístroj nepřipojujte přímo k veřejným sítím Wi-Fi ani k internetu. Přístroj připojte k internetu pouze přes zabezpečený router chráněný silným heslem. Pokyny k zabezpečení poskytne výrobce routeru.
- Pokud budete k přístroji připojovat externí zařízení, důkladně si přečtete jejich uživatelské příručky a postupujte podle pokynů v nich uvedených. Nedodržení správného zacházení se zařízeními v souladu s pokyny může způsobit poruchu.
- Přístroj nepřipojujte k průmyslovým zařízením. Přístroj je určen k použití s ostatními výrobky spotřební elektroniky. Propojení s průmyslovým a profesionálním zařízením může způsobit poškození přístroje.

Manipulace

- Na tento přístroj neumísťujte vinylové, plastové nebo gumové objekty. Nedodržení tohoto pokynu může vést ke změně barvy nebo deformaci čelního panelu přístroje.
- Pokud se teplota prostředí zásadně změní (např. během přepravy přístroje nebo po zapnutí topení či klimatizace) a vy dojdete k podezření, že se uvnitř přístroje mohla vytvořit kondenzace, ponechtejte přístroj několik hodin bez zapnutí, dokud zcela nevyschne. Používání přístroje za přítomnosti kondenzace může způsobit poruchu.

Údržba

- Pokud dojde k výrazné změně teploty nebo vlhkosti, může dojít k vytvoření kapek (kondenzace) na povrchu přístroje. V takovém případě je neprodleně osušte měkkým hadříkem. Pokud by vodní kapky na povrchu zůstaly, mohly by prosáknout do dřevěných součástí přístroje a poškodit je.
- Pro čištění jednotky používejte suchý a měkký hadřík. Používání chemikálií, jako je benzín, ředidlo, čisticí prostředky nebo chemické čisticí tkaniny, může způsobit změnu barvy nebo deformaci přístroje.

Likvidace či prodej

- Před převodem vlastnictví nebo likvidací tohoto produktu resetujte produkt do výchozího továrního nastavení. Pokud převedete vlastnictví nebo zlikvidujete tento produkt bez inicializace nastavení, může dojít k odcizení vašich osobních údajů třetí stranou.
- Jestliže se chystáte tento přístroj někomu prodat či darovat, předejte jej s přiloženým příslušenstvím a dokumentací.
- Při likvidaci výrobku postupujte podle místních předpisů.
- Použité baterie likvidujte podle místních předpisů.