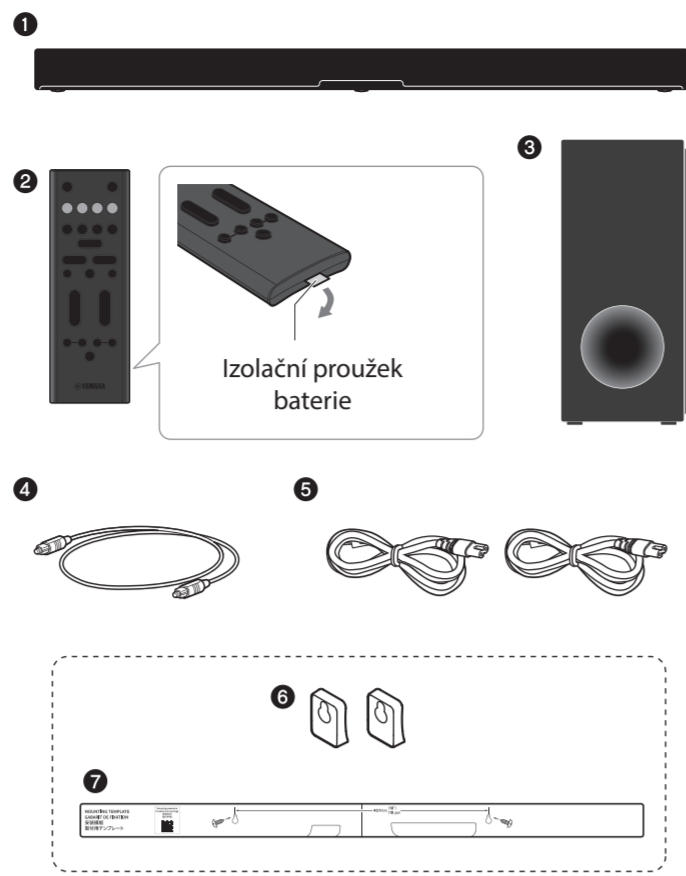


Průvodce rychlým startem

Soundbar

TRUE X BAR 50A

SR-X50A



O přístroji

Tento přístroj je systém reproduktorů – soundbar, který umožňuje vychutnat si prostorový zvuk na televizoru. Po připojení přístroje k internetu jsou k dispozici různé funkce hlasového asistenta Amazon Alexa.

Dodávané příslušenství

- 1 Soundbar (SR-CUX50A)
- 2 Dálkový ovladač
- 3 Před prvním použitím dálkového ovladače vyjměte izolační proužek baterie. Lithiová baterie (CR2025) je již vložena v ovladači.
- 4 Digitální optický kabel
- 5 Napájecí přívod (x2)

Použijte při upevnění soundbaru na stěnu:

- 6 Distanční podložky (x2)
- 7 Montážní šablona

- Průvodce rychlým startem (tato příručka)
- Bezpečnostní brožura

O této příručce

- Pro správné používání výrobku si nejprve přečtěte přiloženou bezpečnostní brožuru (na druhé straně této příručky).
- Tento dokument vysvětluje základní operace potřebné pro první použití soundbaru. Další podrobnosti o použití a nastavení najdete v uživatelské příručce na webových stránkách Yamaha. Uživatelskou příručku naleznete na webu dostupném po naskenování QR kódu.
- Tento dokument používá následující barevná odlišení.
Fialová: Ujistěte se, že podniknete tyto kroky
Šedá: Tyto kroky proveďte, bude-li to zapotřebí



<https://yamaha-hifi.cz>

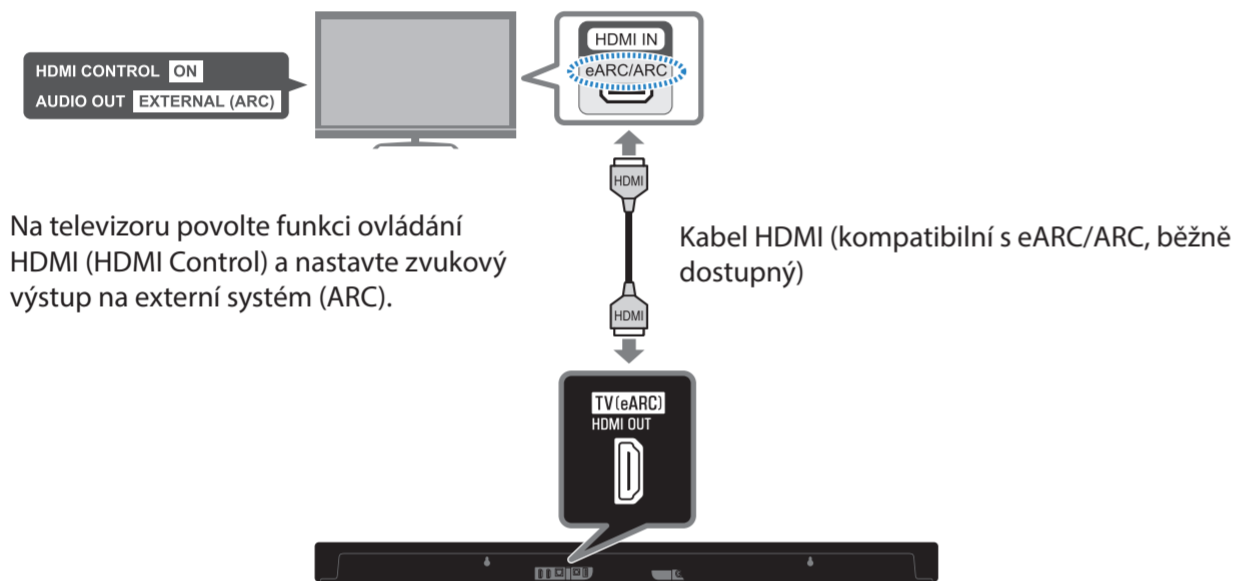
Připojení k TV

Je váš televizor vybaven vstupním konektorem HDMI označeným jako „eARC/ARC“ nebo „ARC“?

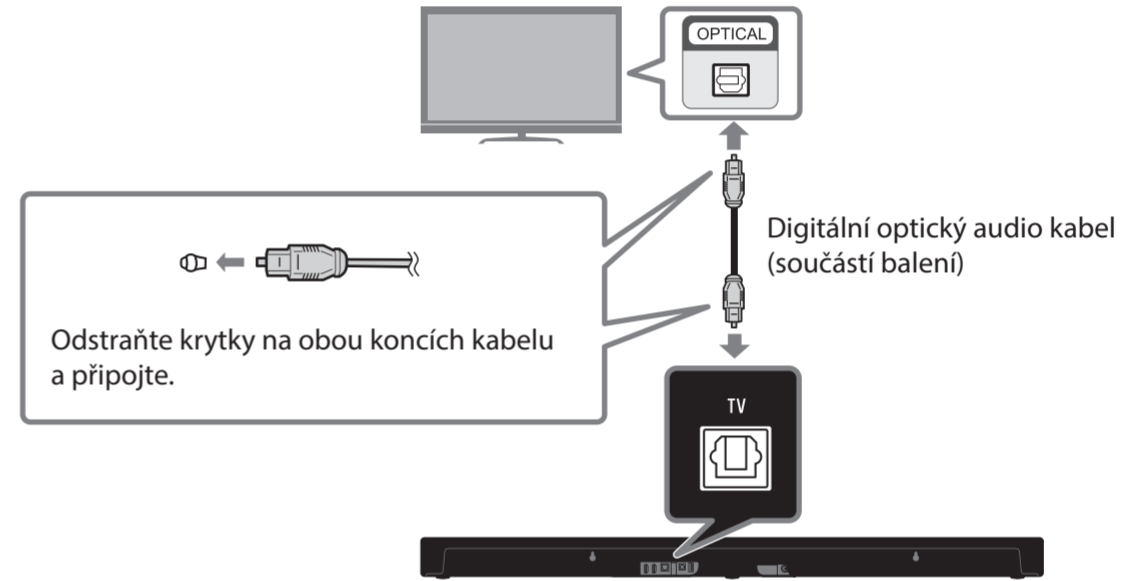
Je

Není

Připojte se k televizoru pomocí kabelu HDMI (prodává se samostatně).



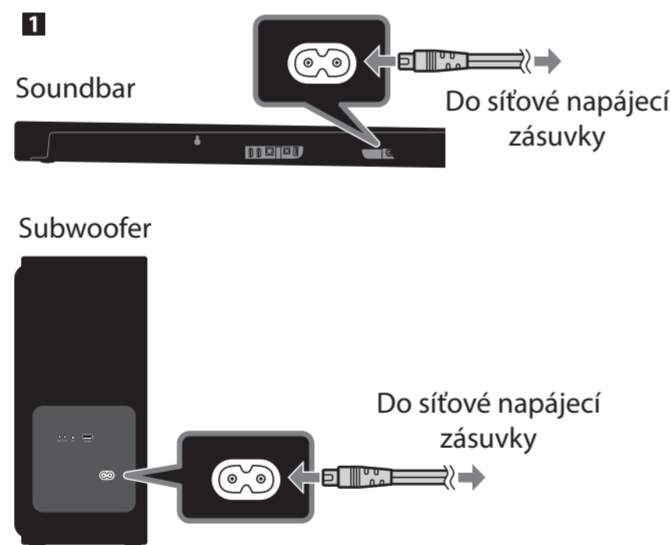
Připojte se k televizoru pomocí digitálního optického audio kabelu, který je součástí balení.



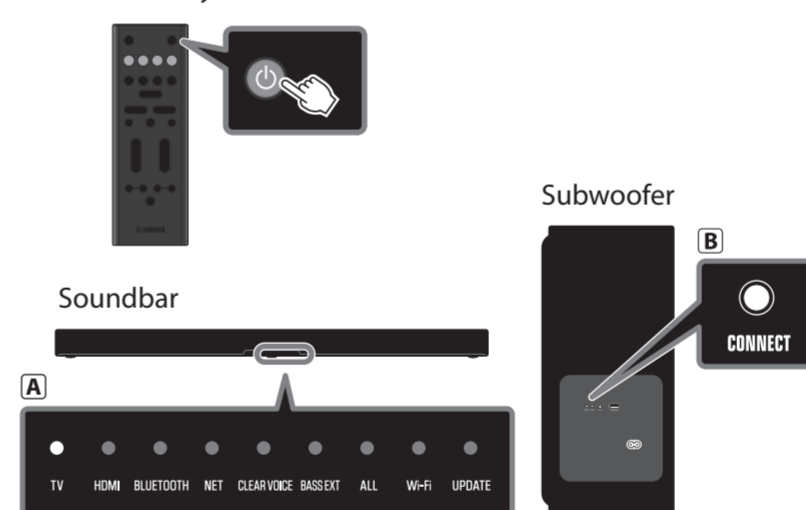
Zapnutí přístroje

1 Připojte soundbar a subwoofer k napájení pomocí dodaných napájecích kabelů.

Po připojení napájení vyčkejte, dokud některé z indikátorů na přední straně soundbaru nebudou přibližně minutu blikat. Zkontrolujte, zda jsou indikátory na přední straně soundbaru vypnuté a zda bliká indikátor CONNECT na zadní straně subwooferu, a poté přejděte k dalšímu kroku.



2 Dálkový ovladač



2 Stisknutím tlačítka (napájení) na dálkovém ovladači zapnete přístroj.

Všechny indikátory se rozsvítí najednou, a některé indikátory poté svítí dál podle nastavení (A): normální zobrazení). Soundbar a subwoofer se automaticky bezdrátově propojí a po navázání spojení se na zadní straně subwooferu rozsvítí indikátor CONNECT (B). Dalším stisknutím tlačítka (napájení) se přístroj vypne.

Instalace aplikace Sound Bar Controller a připojení k síti

Nastavte síťové připojení pomocí mobilní aplikace Sound Bar Controller, abyste mohli používat hudební streamovací služby nebo používat hlasového asistenta Amazon Alexa.

1 Vyhledejte aplikaci „Sound Bar Controller“ na App Storu nebo Obchodu Play a nainstalujte ji do mobilního zařízení.

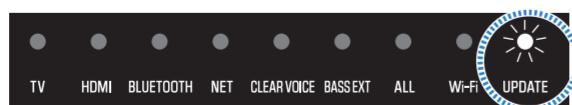


2 Otevřete aplikaci a podle pokynů na obrazovce proveďte níže uvedená nastavení.

- Síťové připojení
- Aktualizace firmwaru
- Nastavení asistenta Amazon Alexa*

* Toto nastavení lze nyní přeskočit a nastavit v aplikaci později.

Když bliká indikátor UPDATE



Když je vydána nová verze firmwaru, indikátor UPDATE na přední straně soundbaru bliká zeleně.*

Důrazně doporučujeme provést aktualizaci firmwaru co nejdříve. Firmware soundbaru můžete aktualizovat pomocí aplikace Sound Bar Controller.

* Tento indikátor může zobrazit, zda je k dispozici aktualizace, pouze pokud je soundbar připojen k internetu a je také zapnutý.

Amazon Alexa



Amazon Alexa je cloudová služba hlasového asistenta poskytovaná společností Amazon. Jednoduše řekněte nahlas „Alexa“ a pak pomocí hlasových příkazů ovládejte soundbar, přehrávejte hudbu a další funkce. Chcete-li používat Alexu, připravte si následující položky a připojte soundbar k internetu.

- Účet Amazon
 - Placené předplatné*
- Pro používání služby Amazon Music nebo Amazon Kindle na přístroji může být vyžadováno placené předplatné. Další informace získáte na stránkách Amazon.

Amazon Alexa™

Amazon, Alexa, Amazon Music, Kindle a všechna související loga jsou ochranné známky společnosti Amazon.com, Inc. nebo jejích přidružených společností.

Amazon Alexa nemusí být dostupný ve vašem preferovaném jazyce.

